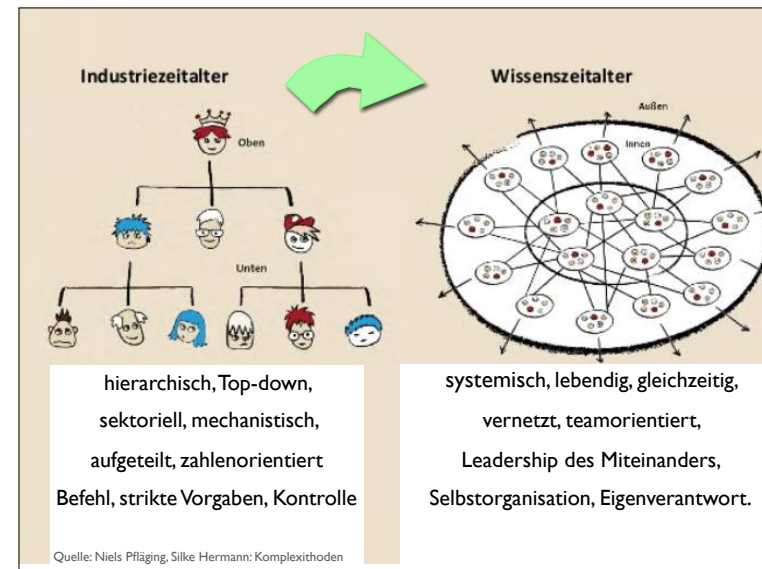


## Vom ICH zum WIR

**Wichtige Kompetenzen  
in der  
VUCA-Welt  
für ein erfolgreiches  
Miteinander**

**Dr. Kriemhild Büchel-Kapeller**  
Büro für Zukunftsfragen  
Tel. 0043/5574/511-20615  
kriemhild.buechel-kapeller@vorarlberg.at  
www.vorarlberg.at/zukunft



## Agile Unternehmen

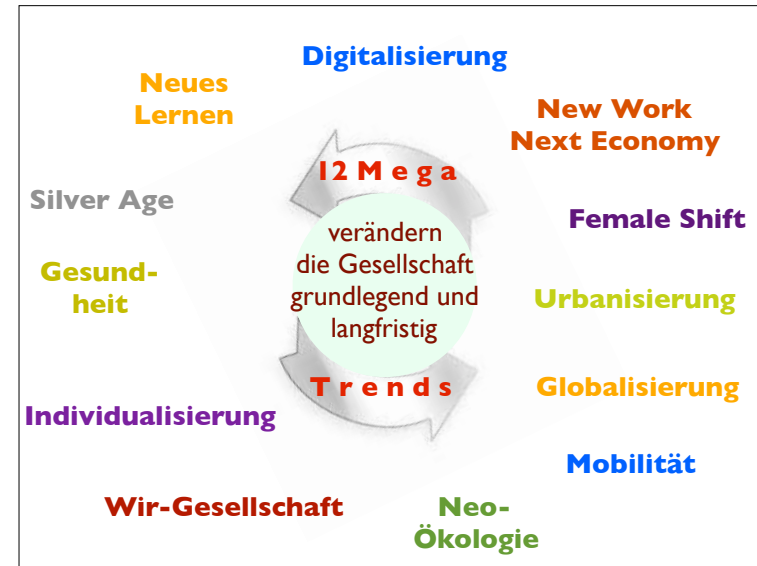
Das Zeitalter der „Alpha-Tiere“ ist vorbei

“Der klassische Boss hat ausgedient.”

Franz Kühmayer, Trendforscher

### Leadership Report: Fünf Schlüsselkompetenzen für Führung

- 1. Authentizität und Empathie**  
Keine Floskeln, klar und echt kommunizieren; „Gespür“
- 2. Kontrollverlust akzeptieren**  
Nicht mehr alles im Griff zu haben. Vertrauen, Freiheitsgrade und Ergebnisorientierung wichtig
- 3. Mut**  
Keine Angst vom Verlassen ausgetretener Pfade
- 4. Professionelles Change-Management**  
Wandel wird zum ständigen Begleiter
- 5. Unternehmenskultur**  
Unternehmen als Magnetfeld gestalten



**E-NABLE**

“e-NABLE is a global network of volunteers who are using their 3D printers, design skills, and personal time to create free 3D printed prosthetic hands for those in need – with the goal of providing them to underserved populations around the world.”  
Eric von Hippel, MIT

Peregrine Hawthorn, 19 Jahre, war ohne Finger an seiner linken Hand geboren.

2013 entwickelte er seine eigene Prothese mit einem 3D-Drucker.

Heute arbeitet er mit einer online User-Community, die individualisierte Prothesen entwickelt und herstellt: für 50 USD statt mehr als 10.000 USD einer Herstellers.

im  
zer  
ionen  
mehr  
r  
und ...

INNOVATIVEMANAGEMENTPARTNER UNIVERSITÄT INNSBRUCK 143

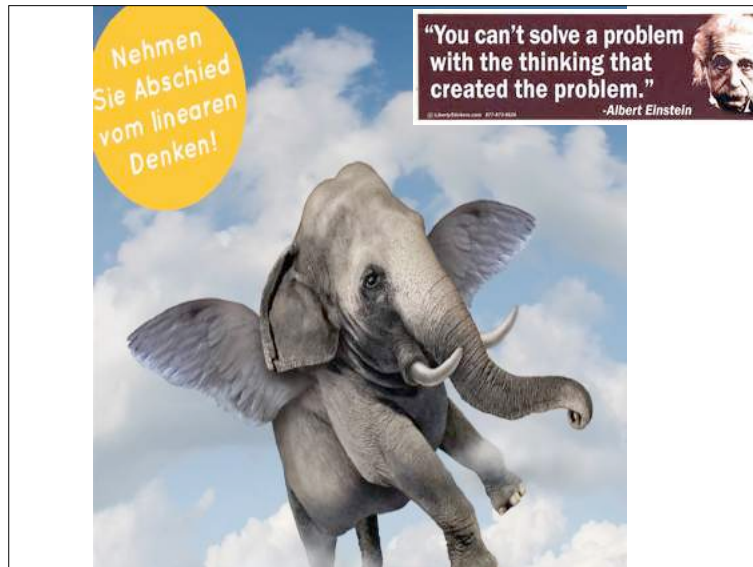
Name these brands

Name these plants

Facebook, Nike, McDonald's, Peace symbol, etc.

Kinder essen Karotten eher, wenn sie in einer McDonald's-Schachtel serviert werden.

Leaves, flowers, etc.



Weisheit der Vielen Diversität

Umweltkrise    Facharbeiterkrise    Vertrauenskrise  
Ressourcenkrise    Bildungskrise    ...

**Was zeichnet krisenfeste Unternehmen aus ...**

- ✓ eingefahrene Denkpfade verlassen - Innovationen
- ✓ Vertrauen als zentrale Ressource
- ✓ statt Opferrolle u. jammern -> Verantwortung übernehmen
- ✓ SINN statt kurzsichtiger Aktionismus
- ✓ gute Kommunikation + aktive Mitarbeitereinbindung
- ✓ lernendes Unternehmen

„Jeder Mensch erträgt fast jedes wie, wenn er ein wozu hat.“ V. Frankl

**Sinn und Werte im Leben**

Schöpferische Werte

Erlebniswerte

Einstellungswerte

Was (immer?) Gute Zusammenfassungen 90% 87% 81%

**„Strategien haben alle, den Unterschied machen die Menschen.“**  
Böhler-Uddeholm Unternehmer

...an, sich auf die Anforderungen sog. Millennials stellen. Generation Y ...t vom eber andere tung ...“

„Viele verlassen nicht das Unternehmen, sondern ihre Führungskraft.“  
Zahl der inneren Kündigungen stark gestiegen.  
Gallup Umfrage 2018

Quelle: Digiarena, 2018

**Dienstwagen? Lieber ein Dienstfahrrad!**  
Bei der Mitarbeitermotivation ist das Firmenauto da...

**Bürger in Rotterdam entscheiden via Crowdfunding, wie lange eine neue 1. Jahrhundert“**

**„Der größte Fehler der Menschheit“**  
Physiker Stephen Hawking warnt vor einer Gefahr, die viel größer ist als Umweltkatastrophen

**Fehlende Empathie führt zur Katastrophe**  
Focus Wissenschaft 15.2.2015

**Gier**  
Aufbruch in eine neue Ära der Wirtschaft.  
Gertie Müller-Broschek

**DIE NEUE WIR-KULTUR**

**GEMEINSAM SIND WIR REICH**  
Wie Gemeinschaften ohne Geld Werte schaffen

**brand eins**

**WIR**  
Sprung ins Wir  
Die Zusammenarbeit mit Chefs, Angestellten und Spartenpartnern. Auch  
Food Coops  
Fés

Where the magic happens

Your Comfort Zone

auch etwas wagen

**Seien Sie mutig!**